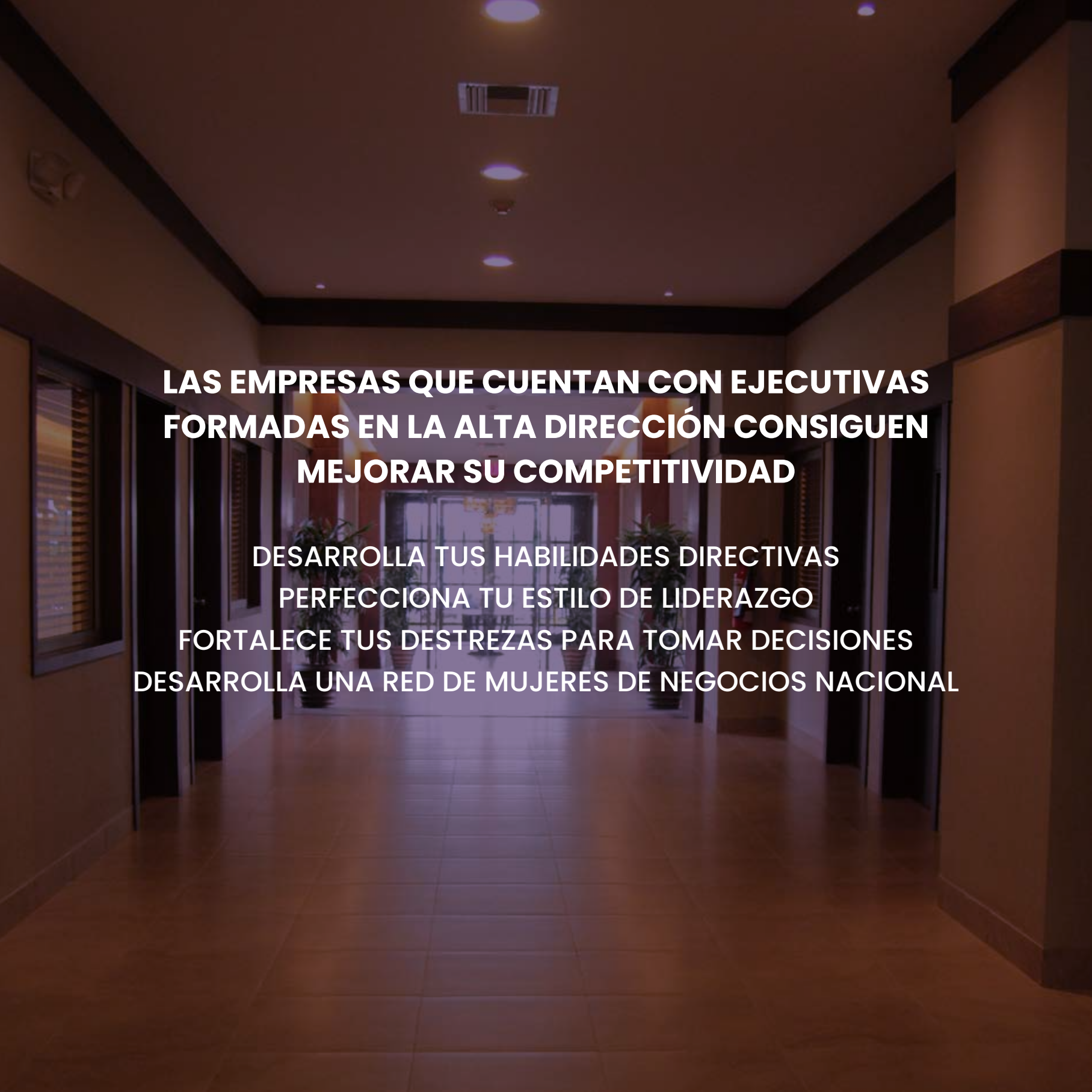




PFM PROGRAMA DE FORMACIÓN
DE MUJERES PARA
GOBIERNO CORPORATIVO



**LAS EMPRESAS QUE CUENTAN CON EJECUTIVAS
FORMADAS EN LA ALTA DIRECCIÓN CONSIGUEN
MEJORAR SU COMPETITIVIDAD**

**DESARROLLA TUS HABILIDADES DIRECTIVAS
PERFECCIONA TU ESTILO DE LIDERAZGO
FORTALECE TUS DESTREZAS PARA TOMAR DECISIONES
DESARROLLA UNA RED DE MUJERES DE NEGOCIOS NACIONAL**

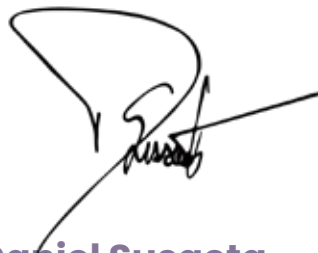
ÍNDICE

- 5** Palabras del director general
- 6** Antecedentes
- 7** Lo que obtienes cursando el Programa de Mujeres
- 8** Tres décadas formando directivos exitosos
- 10** El Programa
- 12** Perfil del participante
- 13** Grandes temas
- 15** Relaciones internacionales
- 16** Claustro académico
- 17** Método del caso
- 18** Red de alumni



MENTES EN EXPANSIÓN

“ El IDE tiene una pasión y es conseguir la excelencia académica en todo, pero de manera especial en aquello que es nuestro foco: el desarrollo de las habilidades del directivo, de su visión empresarial, y la transmisión de los criterios y conocimientos necesarios para la toma de decisiones. Esto sólo se puede conseguir con un claustro extraordinario de profesores, con altísimo rigor académico, líderes y referentes en su área de especialización, que investigan, que buscan la perfección en su trabajo. Eso es lo que nuestros participantes encuentran en el IDE en cada uno de sus programas.”

A stylized, handwritten signature in black ink, appearing to read 'Daniel Susaeta'.

Daniel Susaeta

Director General, IDE Business School



Mónica Torresano
Profesora de Gestión de Liderazgo y Responsabilidad Social

ANTECEDENTES

En los últimos 12 meses se han producido una serie de acontecimientos que han tenido un impacto permanente tanto en la estructura del lugar de trabajo como en las oportunidades para las mujeres en el mismo. Las prácticas laborales se han flexibilizado, los nuevos perfiles de liderazgo están ganando protagonismo y la necesidad de contar con una cultura inclusiva nunca ha sido tan evidente. En esta época tan singular, las empresas ágiles y con visión de futuro reconocerán este momento de cambio como una oportunidad para evolucionar y prosperar. “La pandemia ha abierto una ventana de oportunidad para incluir más mujeres en la alta dirección”, afirma Kim Schmidt de Grant Thornton Internacional.

Sin embargo, en Ecuador, no estamos haciendo lo suficiente para lograr una mayor tasa de participación y de permanencia de mujeres en el mercado laboral del país. La empresa de investigación de Mercados Ipsos

en el 2018, desarrolló un estudio donde se evaluaron 500 empresas grandes y medianas, se determinó que en el Ecuador solo 1 de cada 10 CEOs es mujer y que solo el 26% de miembros de directorios son mujeres. Es así, que la brecha de participación de las mujeres en puestos de alta gerencia es muy amplia y puede estar principalmente relacionada con estereotipos caducos, sesgo de género y discriminación.

Esa participación en estos años, ha subido del 10% al 16% de acuerdo a otras encuestas en este año por lo que hay mucho trabajo por hacer para que aumente la participación de la mujer en la alta dirección y se reafirme su presencia en los gobiernos corporativos. Los grupos diversos se complementan ya que se analizan otros puntos de vista, lo que mejoraría la productividad de la empresa y sus resultados.

Reporte Mujeres directivas 2021 de Grant Thornton: una ventana de oportunidad.
Estudio Ipsos 2019
Encuesta Deloitte 2020



LO QUE OBTIENES CURSANDO EL PROGRAMA DE MUJERES

OBJETIVOS GENERALES DEL PROGRAMA

El entorno competitivo actual determina que es necesario desarrollar varias competencias para poder reafirmar los puestos directivos en el mundo de hoy. Las mujeres se encuentran cada día con nuevos escenarios en el ámbito de los negocios, en los que aparecen situaciones conflictivas, en una realidad tensa y de constantes intereses contrapuestos. Este contexto crea la necesidad de desarrollar un análisis de sus fortalezas y áreas de mejora para crear un plan que contemple un conocimiento interno, nuevas destrezas, capacidades y profundizar en habilidades y criterios que permitan la toma de decisiones, gestión y resolución de situaciones complejas, de forma creativa e inteligente considerando siempre la esencia de ser mujer y directiva a la vez.

Este programa busca reafirmar la presencia de la mujer en la alta dirección a través del gobierno corporativo de las empresas públicas o de organizaciones sectoriales, gremiales, entre otros.

Como mujer directiva seguramente has experimentado el reto de crecer dentro de una organización. Este programa ha sido desarrollado para ayudar a nuestras participantes a seguir creciendo de forma integral con un enfoque especializado en la mujer.



TRES DÉCADAS FORMANDO DIRECTIVOS EXITOSOS

El IDE Business School nació en 1993 por iniciativa de destacados empresarios ecuatorianos interesados en dar un nuevo impulso a la formación empresarial del país, basada en un enfoque humanista y ético, con el apoyo académico de profesores de Harvard Business School y del IESE Business School.

Hoy, el IDE, con más de **28.000 empresarios y directivos** que han seguido sus Programas de Perfeccionamiento Directivo, Maestrías, Programas In-company, Enfocados y Seminarios, es líder y referente en la formación de directivos en el Ecuador.

El IDE Business School tiene como labor principal el perfeccionamiento de los empresarios y directivos del país a través de la profesionalización del quehacer

directivo, desarrollando la excelencia en la toma de decisiones y visión estratégica y colocando la dignidad y los derechos intrínsecos de cada persona como el eje del éxito de la organización y la sociedad a largo plazo.

El IDE Business School sustenta su propuesta de valor en la formación académica de su cuerpo docente, con experiencia directiva, vinculados al quehacer empresarial, la investigación y la excelencia en la enseñanza.

Cuenta con facilidades en Quito y Guayaquil.

NUESTROS PRINCIPIOS

La formación en principios y valores cuenta con la asesoría del Opus Dei, Prelatura Personal de la Iglesia Católica. Los valores éticos y morales que el IDE promueve

se basan en una concepción trascendental del hombre. Estos valores se transmiten en un clima de total respeto a la libertad de los participantes.

CONVENIOS INTERNACIONALES

El prestigio internacional del IDE le permite tener como socios académicos a las mejores universidades y escuelas de negocios del mundo, entre ellas IESE de España, IPADE de México, IAE de Argentina, PAD de Perú e INALDE de Colombia.

Los convenios internacionales que realiza el IDE, tanto para la formación de sus profesores como para promover la investigación, le permiten contar con la participación

regular de profesores extranjeros provenientes de las escuelas de negocios más prestigiosas de América, Europa y Asia, así como realizar jornadas de intercambio para los participantes, lo cual fortalece el enfoque internacional que tiene cada uno de sus programas.

El IDE Business School, cuenta con el respaldo académico de las mejores escuelas de negocios del mundo:



EL PROGRAMA



OBJETIVOS ESPECÍFICOS DEL PROGRAMA



Fortalecer las competencias para estructura e implementar una estrategia con una visión de sostenibilidad.



Promover entornos corporativos más favorables a la equidad de género con un enfoque en la productividad de la empresa.



Desarrollar conocimiento de gobierno corporativo.



Desarrollar competencias en últimas tendencias de management.



Mejorar toma de decisiones directivas.



Explorar las competencias del Liderazgo Femenino de las participantes.



Conocer a ti misma, explorar y reconocer tu valor único y descubrir lo que te impide -consciente o inconscientemente- avanzar y romper con aquellos paradigmas limitantes.

PERFIL DEL PARTICIPANTE

Conscientes de esa brecha, el IDE Business School con el apoyo inicial del Banco Interamericano de Desarrollo, se ha planteado este programa dirigido exclusivamente a mujeres que sean parte de un directorio, busquen integrar directorios internos o externos y quieran reafirmar su puesto en la alta dirección en empresas del sector público, privado u organizaciones sin fines de lucro.

El programa está dirigido a toda mujer con toma de decisiones que se encuentre en la alta dirección de las empresas a nivel nacional: accionistas, empresarias, presidentas ejecutivas, gerentes generales, directoras y miembros del directorio.

No es necesario tener título profesional para realizar el programa.





Roberto Estrada
Profesor del Área de Dirección de Personas

GRANDES TEMAS

Gobierno Corporativo

- Gobernar y dirigir.
- La configuración institucional de la empresa; condición necesaria de continuidad.
- La mecánica de funcionamiento del directorio.
- La búsqueda del equilibrio de poderes en el directorio.
- Responsabilidades y funcionamiento del directorio.
- Tomas de decisiones en directivo.
- El rol del directorio en la empresa ecuatoriana.
- La importancia del gobierno corporativo en la dirección de la estrategia.
- El gobierno corporativo en empresas familiares.
- La familia y la empresa.

Mujer y Liderazgo

- Construyendo desde la complementariedad un liderazgo dentro de la empresa: Tendencias globales.
- Casos de éxito de empresas familiarmente responsables.

- Identificando barreras.
- El liderazgo femenino en empresas como motor de cambio: casos de éxito.
- Obstáculos que las mujeres enfrentan para acceder a las juntas directivas y las posibles soluciones
- Superando prejuicios culturales.
- El aporte de las mujeres en las juntas directivas: autodignóstico de las competencias de liderazgo de las mujeres.
- Proyecto de vida y carrera en la alta dirección.
- Liderazgo inclusivo y gestión de la diversidad.
- La inteligencia emocional como palanca de crecimiento.

Historias de vida en Gobierno Corporativo

- Testimonios prácticos de directoras que han desarrollado gobiernos corporativos eficientes.

Toma de Decisiones Directivas

- Decisiones prudentiales.
- Problemas y criterios de decisión.
- Evaluaciones de alternativas.
- Decisión y consecuencias.

Entorno Económico

- Entornos y desafíos económicos del Ecuador.
- El peso de una mujer en la economía de nuestro país.
- Indicadores estratégicos para tomar decisiones.

Estrategia

- La estrategia.
- La estrategia y la alta dirección.
- La estrategia en el nuevo entorno que estamos viviendo.

Sostenibilidad

- La agenda mundial y la sostenibilidad: capítulo la mujer.
- Sostenibilidad de la empresa.
- Sostenibilidad y economía circular.
- Desafíos de la economía circular en Ecuador.

Control Directivo

- Criterios a considerar en la planeación y control de la estrategia en la alta dirección.

Finanzas Directivas

- Análisis financiero de la empresa como directora y directorio.
- Análisis y Diagnóstico Financiero de empresas.
- Previsión financiera y plan operativo.
- Financiamiento a corto plazo y estructura financiera eficiente.

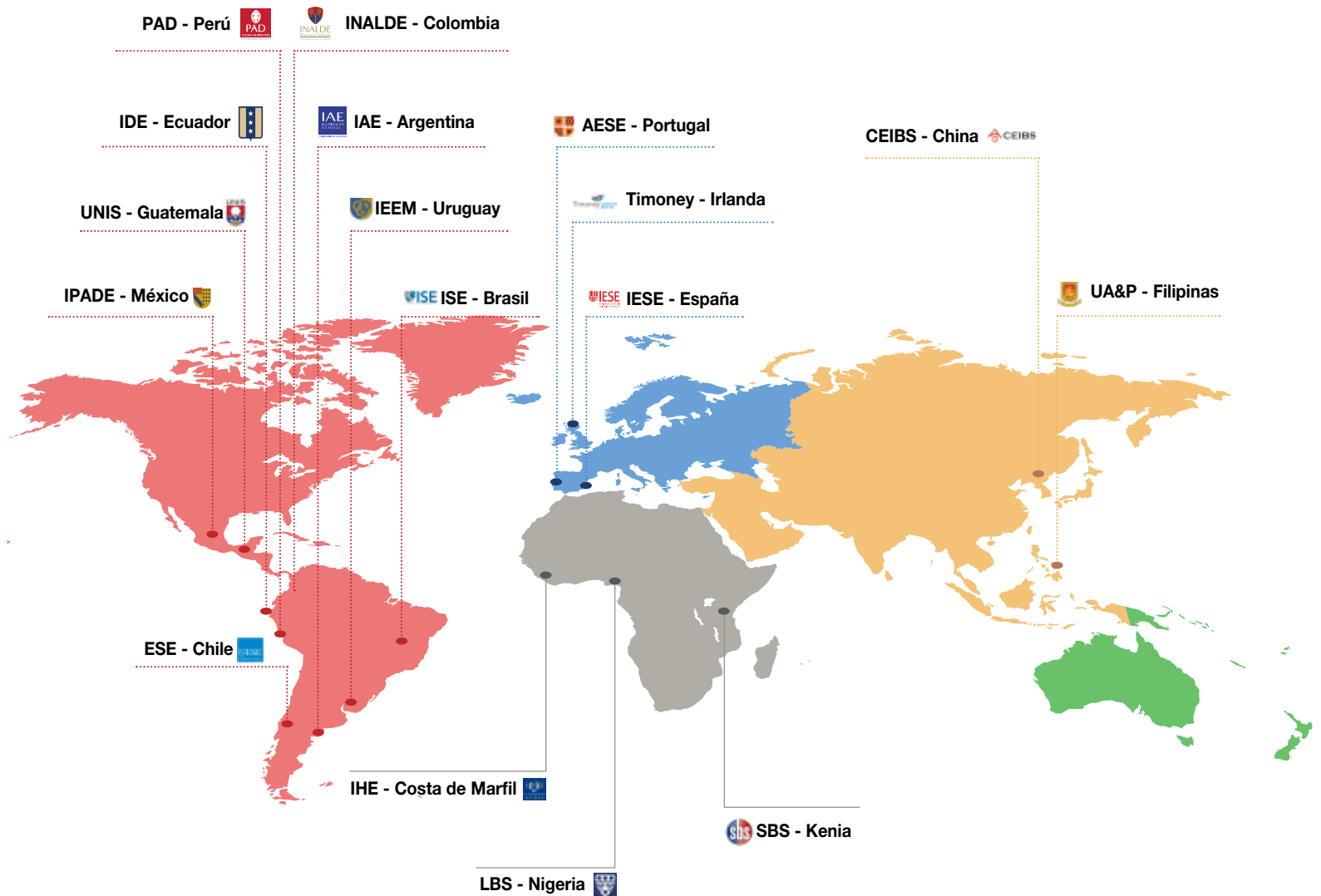
Dirección Comercial

- Tendencias globales en la dirección comercial.
- El rol del marketing en la empresa actual.



RELACIONES INTERNACIONALES

El IDE forma parte de la red mundial de escuelas de negocios asociadas a IESE Business School de España, considerada como la escuela de negocios No. 1 de Europa y entre las 10 mejores del mundo.



CLAUSTRO ACADÉMICO

El IDE cuenta con profesores de gran experiencia en la formación de empresarios del más alto nivel. Todos ellos son directivos y consultores de amplia trayectoria. Nuestros profesores asisten continuamente

a prestigiosas escuelas latinoamericanas de negocios para dictar clases como catedráticos invitados, con el fin de perfeccionar su experiencia docente y obtener una visión global del mundo empresarial.



María del Carmen Bernal

Doctorado en Pedagogía, Universidad de Navarra, España.



Roberto Estrada

Máster en Dirección de Empresas, IDE Business School, Ecuador.



María Piedad López

Ph.D. in Economics and Business Administration, University of Jyväskylä, Finland.



Florencia Paulini

Máster en Gestión de Operaciones, Universidad Austral, Argentina.



Martha Rivera

Doctorado en Ciencias Económicas y Empresariales con especialidad en Marketing, IESE Business School, España.



Daniel Susaeta

Ph.D. (c) in Business Administration, ESADE Business School, España.



Mónica Torresano

Máster en Dirección de Empresas, IDE Business School, Ecuador.



Josemaría Vázquez

Doctor en Jurisprudencia, Universidad Complutense de Madrid, España.



Patricio Vergara

Ph.D. (c) en Gobierno y Cultura de las Organizaciones, Universidad de Navarra, España.



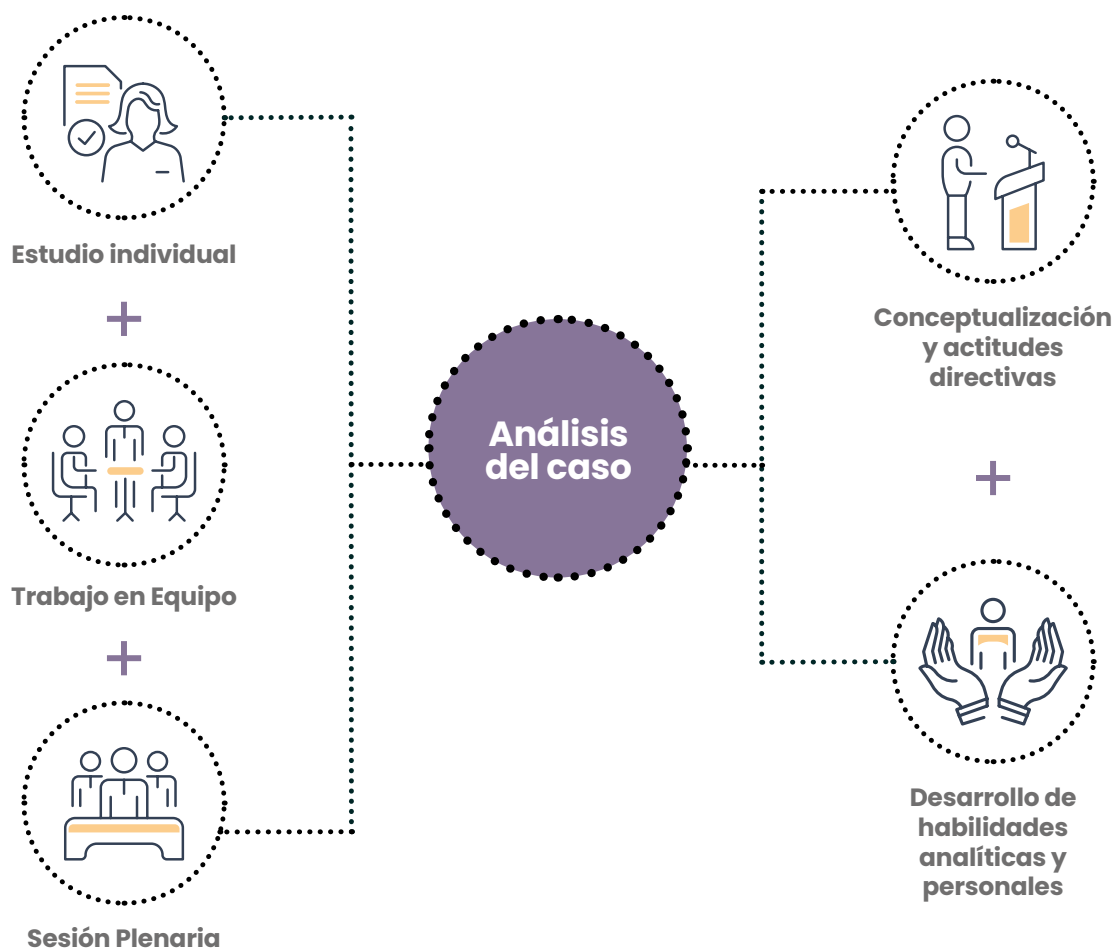
Andrea Villarreal

Maestría en Administración Pública con especialización en Economía, The London School of Economics and Political Science, Inglaterra.

*Claustro referencial. Profesores asignados pueden variar.

MÉTODO DEL CASO

En todos sus programas el IDE utiliza el Método del Caso, herramienta ampliamente reconocida como el mejor sistema para desarrollar las habilidades directivas en la toma de decisiones. Se trata de casos de empresas reales que se analizan en tres etapas:



Adicionalmente se utilizan otras técnicas de aprendizaje experimental como los juegos de role-play, conferencias, coloquios, programas de simulación, que promueven y apoyan tanto el trabajo en equipo como el aprendizaje libre e individual.

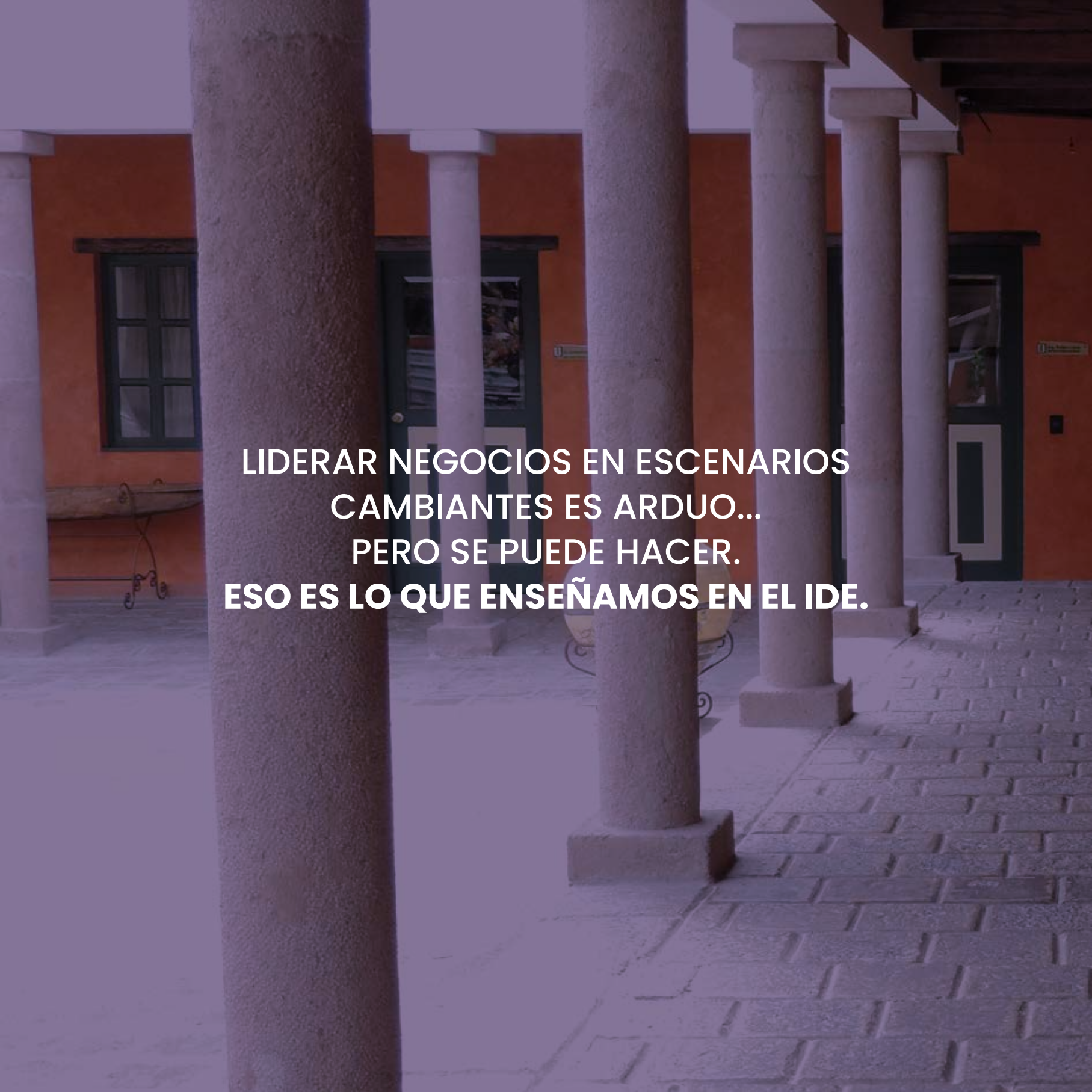


RED DE ALUMNI

Concedores de que la formación no puede limitarse sólo a los momentos en que nuestros participantes pasan por las aulas de esta escuela, el IDE ofrece a sus egresados la oportunidad de continuar su formación empresarial y mantener la red de contactos a través de actividades y beneficios exclusivos.

VÍNCULO INSTITUCIONAL

La relación que se construye durante la permanencia en el Programa de Formación de Mujeres para Gobierno Corporativo y Alta Dirección entre profesores y alumnos, se mantiene y fortalece en el tiempo. Nuestros egresados saben que siempre serán parte del IDE, el lugar en donde encontrarán constante apoyo y asesoría profesional.



**LIDERAR NEGOCIOS EN ESCENARIOS
CAMBIANTES ES ARDUO...
PERO SE PUEDE HACER.
ESO ES LO QUE ENSEÑAMOS EN EL IDE.**



GUAYAQUIL: Kilómetro 13 vía a la costa | (593-4) 371 25 60
mloor@ide.edu.ec | vgarces@ide.edu.ec

www.ide.edu.ec | [in](#) [t](#) [f](#) [i](#)

**Mentes en
expansión**