



Nuria Mir: tips para tomar el control de tu viaje

Por Nuria Chinchilla

Profesora de Dirección de Personas en las Organizaciones en IESE Business School, España

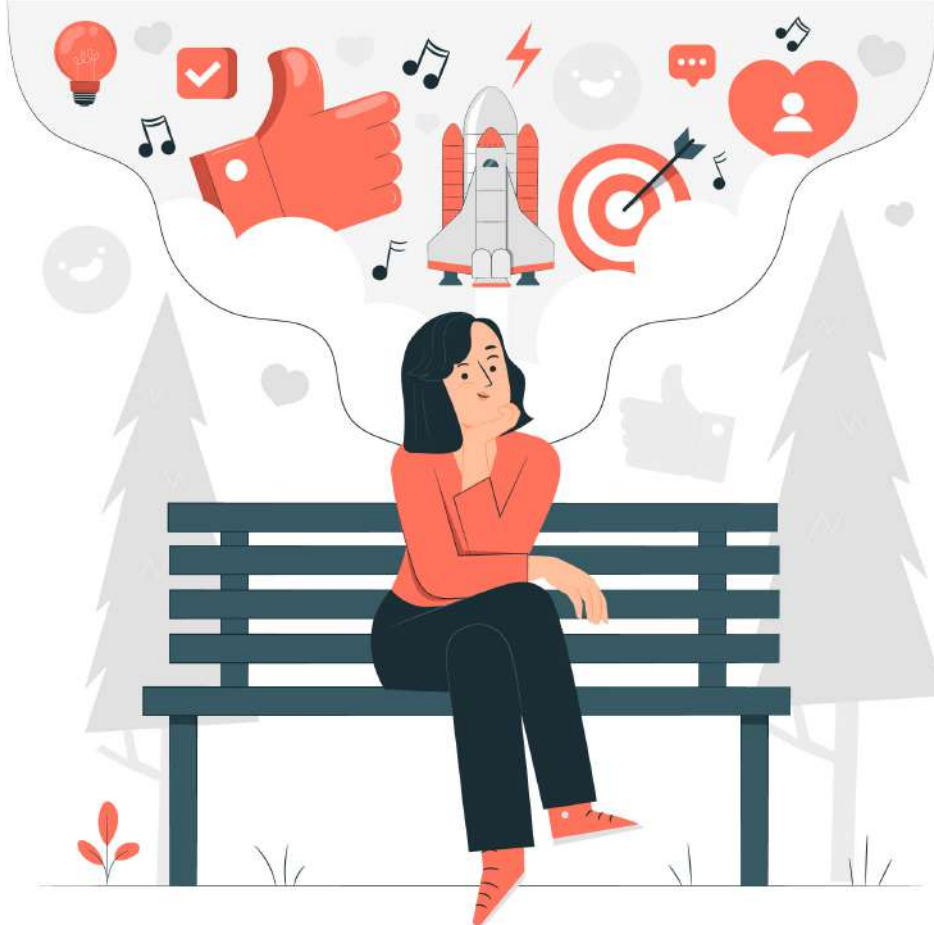
Tuvimos la ocasión de contar con Nuria Mir, Executive Director en GFT, como ponente en una nueva sesión de nuestro I WiL Networking Breakfast, en el Campus del IESE en Barcelona. El tema elegido no podía ser más apropiado: las claves para realizar ese viaje profesional y vital en el que todos estamos, consciente o inconscientemente, sumergidos. Nuria, con una trayectoria profesional impecable y cuatro hijos —tres de ellos, trillizos— no quiere ser ejemplo, sino compartir lo que a ella le ha funcionado y le ha permitido tener una vida integrada. A su pesar, es sin duda un ejemplo y una inspiración para muchos.

Desde que toma la palabra, Nuria capta la atención de la audiencia, la captura con un storytelling sincero que convence. Durante los primeros minutos de su intervención, ya se da uno cuenta de que esta profesional tiene mucho que ofrecer. No presenta su biografía como una interminable sucesión de logros y puestos, sino como un viaje apasionante, con etapas más duras y etapas más suaves. Se percibe una de las claves que

después mencionará de forma explícita: el control del viaje. Su trayectoria es fruto de sus decisiones tomadas de forma coherente con sus valores y su propósito. Ahí tenemos la clave.

Propósito, coherencia, valentía en las decisiones y asunción de responsabilidades. En su itinerario se percibe también un profundo conocimiento de sí misma. Nos habla de sus carencias en competencias sociales en la infancia y juventud, y su forma de superar miedos. Nos habla también de cómo conocer las propias fortalezas y hacer de ellas la clave de su proyección profesional. Hay que brillar, hay que saber levantar la mano y hablar, demostrar y tener muy claro qué tipo de líder quieres ser.

A lo largo de este viaje, Nuria ha tenido que afrontar entornos laborales muy masculinizados, con hábitos y prácticas poco favorables a la feminidad y a la maternidad. La resiliencia se convierte entonces en una gran compañera de viaje, permitiéndonos ajustar



nuestros comportamientos sin renunciar a nuestros valores y nuestra propia identidad.

Hoy Nuria quiere ayudar a mujeres jóvenes del sector tecnológico a encontrar su hoja de ruta y a tomar los mandos de este itinerario que es la vida. Para ello, ha encontrado en el *mentoring* una poderosa herramienta que permite compartir conocimiento y experiencias entre las jóvenes profesionales y las que ya han recorrido algunos kilómetros.

Todo esto —y mucho más — nos contó Nuria, una profesional a la que vale la pena, y mucho, escuchar. Inspira con sus palabras y, sobre todo, con sus hechos.

Aquí puedes acceder a la sesión completa: <https://www.youtube.com/watch?v=w7YD0r3RZHE>

Su trayectoria
es fruto de sus
decisiones tomadas
de forma coherente
con sus valores y
su propósito.



LA AUTORA

Nuria Chinchilla Albiol es profesora de Dirección de Personas en las Organizaciones en IESE Business School y titular de la Cátedra Carmina Roca y Rafael Pich-Aguilera de Mujer y Liderazgo. Es PhD en Dirección de Empresas y MBA por IESE, Universidad de Navarra, y fundadora del International Center for Work & Family del IESE y de la Iniciativa I-WIL (IESE Women in Leadership).